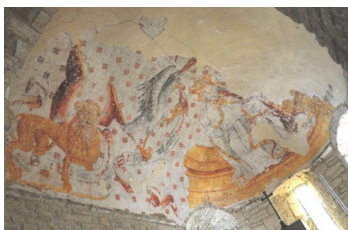


**En 2014, partez à la recherche des peintures murales ...**



**Mais où est-ce donc ?**

Quelques indices :

1. Eglise située dans le Tournugeois
2. Représentation d'un Christ en majesté daté du XV<sup>e</sup> siècle

Eglise Saint-Barthélémy de Farges-lès-Mâcon  
**Réponse :**

**Les prochaines dates d'animations à retenir ...**

**10 septembre :** Cycle art contemporain au Cinéma La Palette de Tournus - projection de « Basquiat »

**27 septembre :** Visite des monuments aux morts de Martailly-lès-Brancion

**3 octobre :** Conf-Art-Muse au Musée Greuze de Tournus sur le thème du vin

**4 octobre :** Visite des monuments aux morts de Cormatin et Malay

**5 octobre :** Visite guidée du Musée du Poilu de Sivignon

**8 octobre :** Cycle art contemporain au Cinéma La Palette de Tournus - projection de « JR »

**11 octobre :** Conférence sur la Première Guerre Mondiale à Ameugny

Pour plus de renseignements :  
[www.pahclunytournus.fr](http://www.pahclunytournus.fr)

Pour contacter le PAH :  
[pahclunytournus@yahoo.fr](mailto:pahclunytournus@yahoo.fr)



Cette année, les Journées Européennes du Patrimoine mettent à l'honneur le patrimoine naturel.

Plusieurs associations patrimoniales et touristiques vous proposent donc des animations spécifiques tout au long de ces deux jours : des balades commentées pour découvrir les richesses de la vallée de la Saône ou de la Grosne, des lectures de paysages ...

Le programme sur le thème 2014 sera disponible sur le site internet du PAH et en version papier dans les offices de tourisme.

*La nouvelle loi Alur : la place du paysage renforcée*

**La nouvelle loi ALUR (loi pour l'Accès au Logement et un Urbanisme Rénové) renforce la place du paysage. Une bonne nouvelle !**

Cette loi apporte notamment des précisions sur la manière d'appréhender les paysages dans les documents d'urbanisme, en particulier, en introduisant dans les SCoT, les "objectifs de qualité paysagère".

La loi reconnaît le rôle de l'approche paysagère dans l'élaboration et la mise en œuvre des politiques territoriales, et en particulier lorsqu'il s'agit de répondre à nos enjeux contemporains. L'approche paysagère apparaît ainsi en relation avec la densification, ou l'implantation des commerces.

*La Fédération des sites clunisiens fête ses vingt ans !*

**Créée en 1994, la Fédération des sites clunisiens souffle, cette année, ses vingt bougies lors d'un anniversaire fêté à Cluny du 25 au 28 septembre.**

Depuis 1994, la Fédération des sites clunisiens a regroupé 174 sites au sein d'un réseau qui s'étend bien au-delà de la France, du Royaume-Uni, à l'Allemagne en passant par la Suisse, l'Italie, la Pologne ou l'Espagne. C'est cette diversité géographique qui a notamment valu au réseau le titre de Grand itinéraire culturel décerné par le Conseil de l'Europe en mai 2005.



l'histoire clunisienne, fédérer les sites pour susciter des échanges et des expériences, notamment en matière touristique et, enfin, valoriser le patrimoine clunisien. Le dernier projet en date de la Fédération, *Clunypedia*, illustre tous ces objectifs : créer une plateforme des connaissances sur l'histoire du monde clunisien, accessible par tous.

La Saône-et-Loire est bien évidemment représentée au sein de la Fédération grâce à l'adhésion des nombreux doyennés mis en place par l'abbaye de Cluny qui se distinguent par la plaque-rosace portant le logo de la Fédération.

Les objectifs de cette mise en réseau des sites clunisiens sont simples : sensibiliser à

Site internet : [www.sitesclunisiens.org](http://www.sitesclunisiens.org)  
Plateforme Clunypedia : [www.clunypedia.com](http://www.clunypedia.com)